

Generel beskrivelse

CIP dysen type 6B er specielt udviklet til at vaske poserne i vore sanitære filtre uden at demontere poserne. Dysen er præcisionsfremstillet i rustfrit stål, og er 3A accepteret.

Dysehuset er svejst fast til hulplade og CIP-rør, og dysen monteres heri, så den ligger glat med produktsiden, se fig. 1. Over dysen monteres en prop i CIP-røret for adgang til inspektion og rengøring af dysen.

Der kræves typisk 4 dyser pr. filterpose.

Dyserne vasker hinanden, hulpladen, poserne samt indersiden af filterhus med bundkegle. For byggeform 01, 02 og 04 må filterindløbet dog vaskes på anden måde.

Dysen kan modstå kugleformede smudspartikler op til 2 mm i diameter, mens trævlede (længere) urenheder er tilbøjelige til at sætte sig fast i dysen. Der skal derfor installeres et (trævle)filter så tæt på filtertoppen som muligt.

Trykstyret dysefunktion

For at optimere dysens vaskeevne, specielt i samlingen mellem hulplade og filterpose, er dysen designet til at sprøjte i stadigt skiftende retninger, styret af vandtrykket.

Alle dele af hulpladen samt den øverste del af filterposerne rammes direkte af rensesvæskens, med hurtig og effektiv rengøring til følge.

Egnede data for den stadigt gentagne trykcyklus fremgår af fig. 3.

Spærreluft

Når CIP dysen ikke bruges til vask, skal denne kontinuerligt gennemblæses med ren tør luft, for at holde støvpartikler ude. Spærreluftens temperatur skal tilpasses, så lokale kuldekoncentrationer med deraf følgende fugtdannelse undgås.

Se fig. 4 for spærreluftdata.

Data

Lukketryk 23N (S=6 mm)

Væskemængder Se fig. 2.

Spærreluft

Anbefalet luftmængde >60 dm³/min. Se fig. 4.

Materialer

Møtrik Rustfrit stål AISI 304/316

Skrue Rustfrit stål AISI 304/316

"O"-ring EPDM

Skive Rustfrit stål AISI 304/316

Prop EPDM

Fjeder Rustfrit stål AISI 316

Dyse krop Rustfrit stål AISI 304/316

Dyse hoved Rustfrit stål AISI 304/316

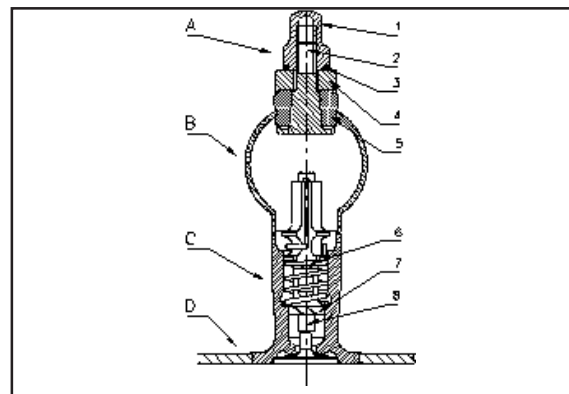


Fig. 1: CIP-dyse type 6B.

A: Prop; B: CIP-rør; C: Dyse; D: Hulplade

1: Møtrik; 2: Skrue; 3: "O"-ring; 4: Skive; 5: Gummiprop; 6: Fjeder; 7: Dysekrop m. rotationsskive; 8: Dysehoved

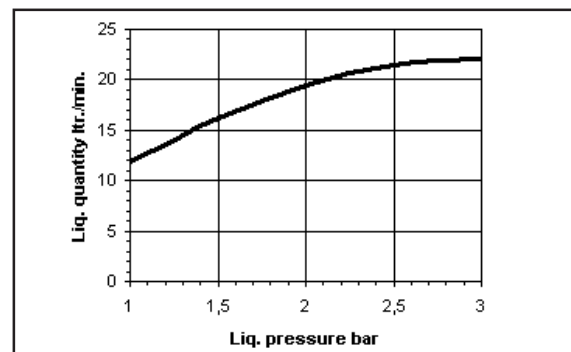


Fig. 2: Grafisk illustration af vandforbrug pr. dyse.

t=20°C; S=6 mm; Rotationsskive 2.5×2 mm

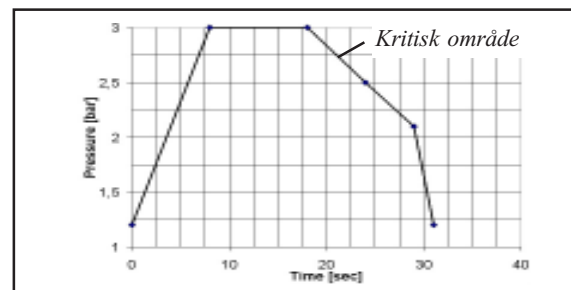


Fig. 3.: Eksempel på trykcyklus, som gentages uophørligt. De viste data stammer fra Simateks pilotanlæg for CIP-forsøg, og har en cyklostid på 31 sek. Trykket refererer til filtertoppens (dysens) højde. Finjustering kan være påkrævet, specielt i det "kritiske område", for at opnå optimale resultater.

t=20°C ; S=6 mm; Rotationsskive 2.5×2 mm

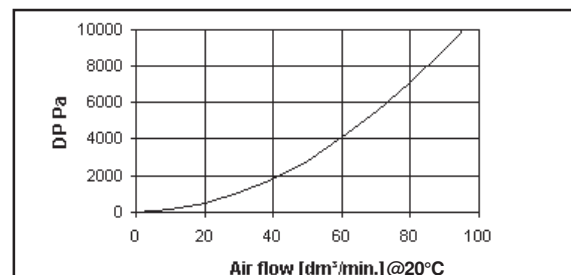


Fig. 4.: Spærreluftforbrug pr. CIP-dyse.