

## Pneumatisk transportanlæg transporterer produkter som korn, pulver og andre tørre materialer gennem et rørsystem

Ved tryktransportanlæg leverer Simatek filter flange til flange. Filteret arbejder som et modtagefilter. Vi anbefaler filter med ventilator for at undgå overtryk i filteret.

Ved vakuumtransportanlæg leverer Simatek et komplet anlæg bestående af filter, pumpe, materialeafgang, rørsystem samt ATEX godkendte komponenter til eksplosiv atmosfære.

### Fordele

#### Effektivitet

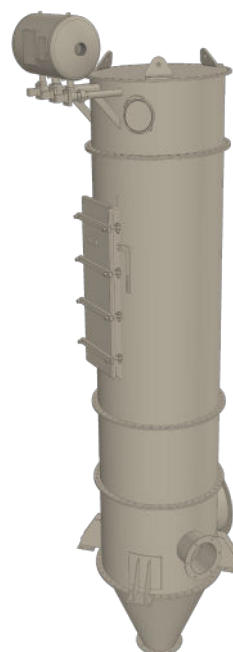
- Ved at købe både filter og alle nøglekomponenter hos Simatek, placeres ansvaret for funktionaliteten af hele anlægget hos kun en leverandør.
- Et anlæg der lever op til gældende direktiver og standarder, bl.a. Maskin- og ATEX direktivet.

#### Fleksibilitet

- I modsætning til transportører og elevatorer gør det lille kanalsystem det muligt at flytte store produktmængder hurtigt og/eller mellem forskellige niveauer.

#### Besparelse

- Energibesparende pneumatisk anlæg med lang levetid på poser og lav emission for det eksterne miljø.



### Egenskaber

#### Vakuumtransport

- Differenstryk: op til 0,5 bar
- Moderat kanallængde
- Ét eller flere indsugningspunkter
- Ét udløbspunkt
- Støvfri produktindsugning

#### Transport med tryk

- Differenstryk: over 0,5 bar
- Lang kanallængde
- Ét indsugningspunkt
- Flere udløbspunkter

### Byggeform

#### Indløb:

17 + 17 WB

#### Top:

4T-R  
4T1-R  
4T2-R  
4T3-R

### Anvendelse

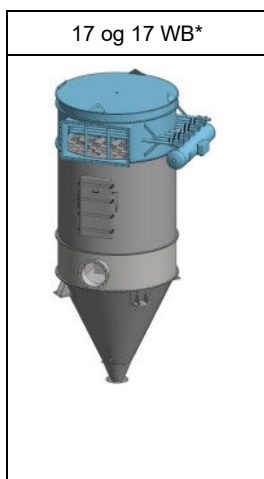
- |                                |                   |                            |                          |
|--------------------------------|-------------------|----------------------------|--------------------------|
| • Korn- og foderstofindustrien | • Bryggerier      | • Fiskefoderindustrien     | • Mineralindustrien      |
| • Kemikalieindustrien          | • Papirindustrien | • Dyrefoderindustrien      | • Kunstgødningindustrien |
| • Cementindustrien             | • Plastindustrien | • Genindvindingsindustrien | • Fødevareindustrien     |
|                                | • Metalindustrien | • Træindustrien            |                          |

## Valg af filterstørrelse

SimPact® 4T-R		Filterareal m <sup>2</sup>								
Poselængde - dm	Type JM	7	10	14	21	32	41	52	70	90
		10	3,1	4,4	6,2	9,2	14,1	18,0	22,9	30,8
	15	4,6	6,6	9,2	13,9	21,1	27,0	34,3	46,2	59,4
	20	6,2	8,8	12,3	18,5	28,1	36,1	45,7	61,6	79,2
	25	-	11,0	15,4	23,1	35,2	45,1	57,2	77,0	99,0
	30	-	13,2	18,5	27,7	42,2	54,1	68,6	92,4	118,8
	35	-	15,4	21,6	32,3	49,3	63,1	80,0	107,8	138,5
	40	-	-	-	36,9	56,3	72,1	91,5	123,2	158,3
	45	-	-	-	41,6	63,3	81,1	102,9	138,5	178,1
	50	-	-	-	46,2	70,4	90,2	114,4	153,9	197,9

Kontakt Simateks salgsafdeling for oplysninger om større filtre

## Valg af byggeform

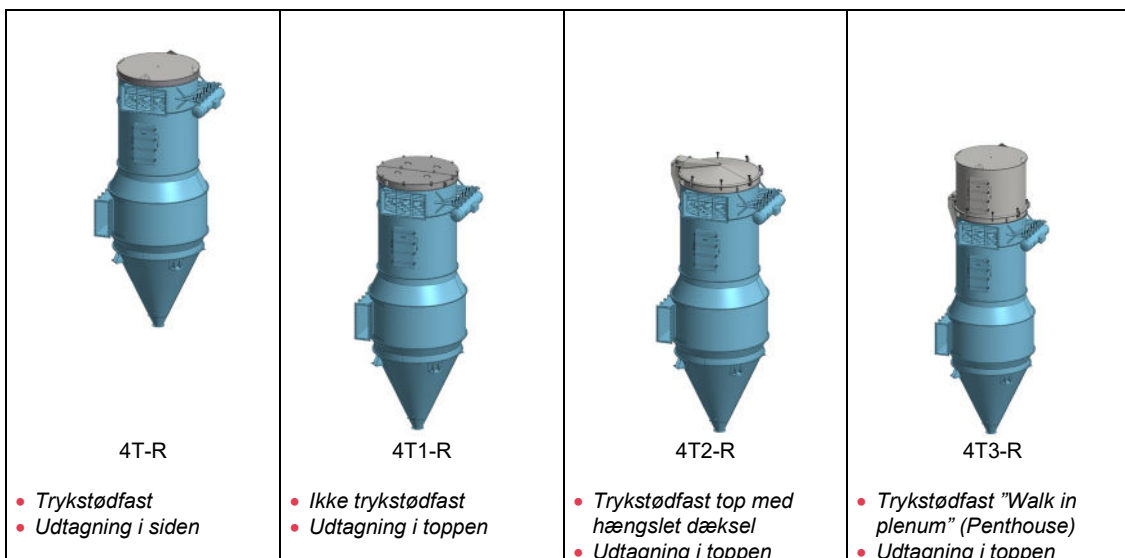


Støvbelastning:

Ubegrænset

\*) Wide-Body

## Valg af topdæksel til renluftkammer



• Isætning af poser via mandehul

• Isætning af poser via renluftsiden

• Isætning af poser via renluftsiden

• Isætning af poser via renluftsiden