

Le transporteur pneumatique permet de transporter des produits tels que les granulés, poudres et autres produits secs dans un système de conduites

Pour son système de transport pneumatique, Simatek fournit un filtre bord à bord. Le filtre fonctionne comme un filtre de réception. Nous recommandons un filtre avec ventilateur pour éviter une surpression dans le filtre.

Le transporteur pneumatique Simatek vous permet de bénéficier d'une installation complète avec filtre, pompe, sortie de produit, réseau de conduites, ainsi que de composants certifiés ATEX pour atmosphères explosives.

Avantages

Efficacité

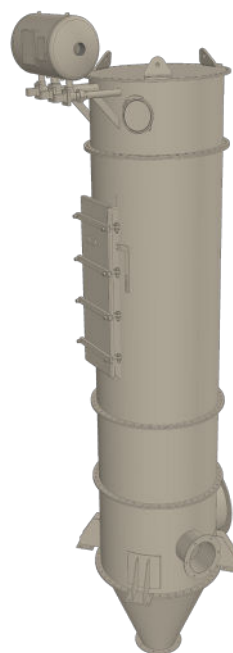
- En faisant l'acquisition du filtre et de tous les composants clés chez Simatek, vous dépendez d'un seul et unique fournisseur pour la disponibilité de l'ensemble de l'installation.
- Un installation conforme aux normes et directives en vigueur, notamment la directive Machines et la directive ATEX.

Flexibilité

- Contrairement aux transporteurs et élévateurs, le système de conduites de faible diamètre permet de déplacer de grandes quantités de produit rapidement et sur plusieurs niveaux.

Économies

- Installation pneumatique à économie d'énergie avec manches longue durée et faibles émissions dans l'environnement immédiat.



Propriétés

Transport sous vide

- Pression différentielle : jusqu'à 0,5 bar
- Longueur de conduite modérée
- Un ou plusieurs points d'entrée
- Un seul point de sortie
- Aspiration de produit sans poussière

Transport sous pression

- Pression différentielle : supérieure à 0,5 bar
- Grande longueur de conduite
- Un seul point d'entrée
- Plusieurs points de sortie

Formes

Entrée :
17 + 17 WB

Partie supérieure :

4T-R
4T1-R
4T2-R
4T3-R

Application

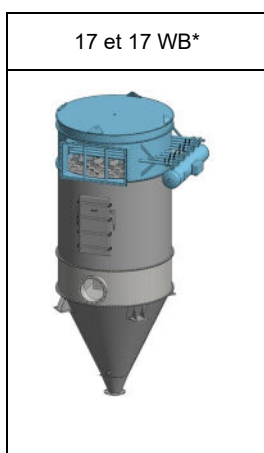
- | | | | |
|--|---|--|--|
| <ul style="list-style-type: none">• Production céréalière et fourragère• Industrie chimique• Cimenteries | <ul style="list-style-type: none">• Brasseries• Industrie du papier• Plasturgie• Métallurgie | <ul style="list-style-type: none">• Aliments pour aquaculture• Aliments pour l'élevage• Industrie du recyclage• Industrie du bois | <ul style="list-style-type: none">• Industrie minérale• Industrie des engrais de synthèse• Industrie agroalimentaire |
|--|---|--|--|

Choix de la taille de filtre

SimPact® 4T-R		Surface de filtration m ²								
Type JM		7	10	14	21	32	41	52	70	90
Longueur de manche - dim	10	3,1	4,4	6,2	9,2	14,1	18,0	22,9	30,8	39,6
	15	4,6	6,6	9,2	13,9	21,1	27,0	34,3	46,2	59,4
	20	6,2	8,8	12,3	18,5	28,1	36,1	45,7	61,6	79,2
	25	-	11,0	15,4	23,1	35,2	45,1	57,2	77,0	99,0
	30	-	13,2	18,5	27,7	42,2	54,1	68,6	92,4	118,8
	35	-	15,4	21,6	32,3	49,3	63,1	80,0	107,8	138,5
	40	-	-	-	36,9	56,3	72,1	91,5	123,2	158,3
	45	-	-	-	41,6	63,3	81,1	102,9	138,5	178,1
	50	-	-	-	46,2	70,4	90,2	114,4	153,9	197,9

Contactez le service commercial de Simatek pour plus de renseignements sur les grands filtres.

Choix de la forme



Charge de poussière :

Illimitée

*) Wide - Body (Corps large)

Choix du couvercle supérieur de la chambre d'air propre

<p>4T-R</p> <ul style="list-style-type: none"> • Résistant aux coups de pression • Accès par le côté • Mise en place des manches via une trappe d'inspection 	<p>4T1-R</p> <ul style="list-style-type: none"> • Non résistant aux coups de pression • Accès par le dessus • Mise en place des manches via le côté air propre 	<p>4T2-R</p> <ul style="list-style-type: none"> • Partie supérieure résistante aux coups de pression avec couvercle ouvrant • Accès par le dessus • Mise en place des manches via le côté air propre 	<p>4T3-R</p> <ul style="list-style-type: none"> • Plenum accessible résistant aux coups de pression • Accès par le dessus • Mise en place des manches via le côté air propre
---	---	---	---